

**COMUNE DI
 TORRE BERETTI E
 CASTELLARO**

RISTRUTTURAZIONE DI
 EDIFICIO COMUNALE
 DESTINATO AD ALLOGGI
 E.R.P.
 A CASTELLARO DE' GIORGI

PROGETTO ESECUTIVO

COMMITTENTE:
 COMUNE DI
 TORRE BERETTI E CASTELLARO

FIRMA

UBICAZIONE:
 Piazza Eriprando Visconti di Modrone

TITOLO TAVOLA
PARTICOLARI COSTRUTTIVI

NUMERO TAVOLA **03** SCALA **1:10**

DATA
 02.12..2022

PROGETTISTA
GEOM. MORENO BOLZONI

Collegio Provinciale
 Geometri e Geometri Laureati
 di Pavia
 Iscrizione Anno
 N. 3298

Geometra
 Moreno Bolzoni

DIRETTORE DEI LAVORI

REVISIONI

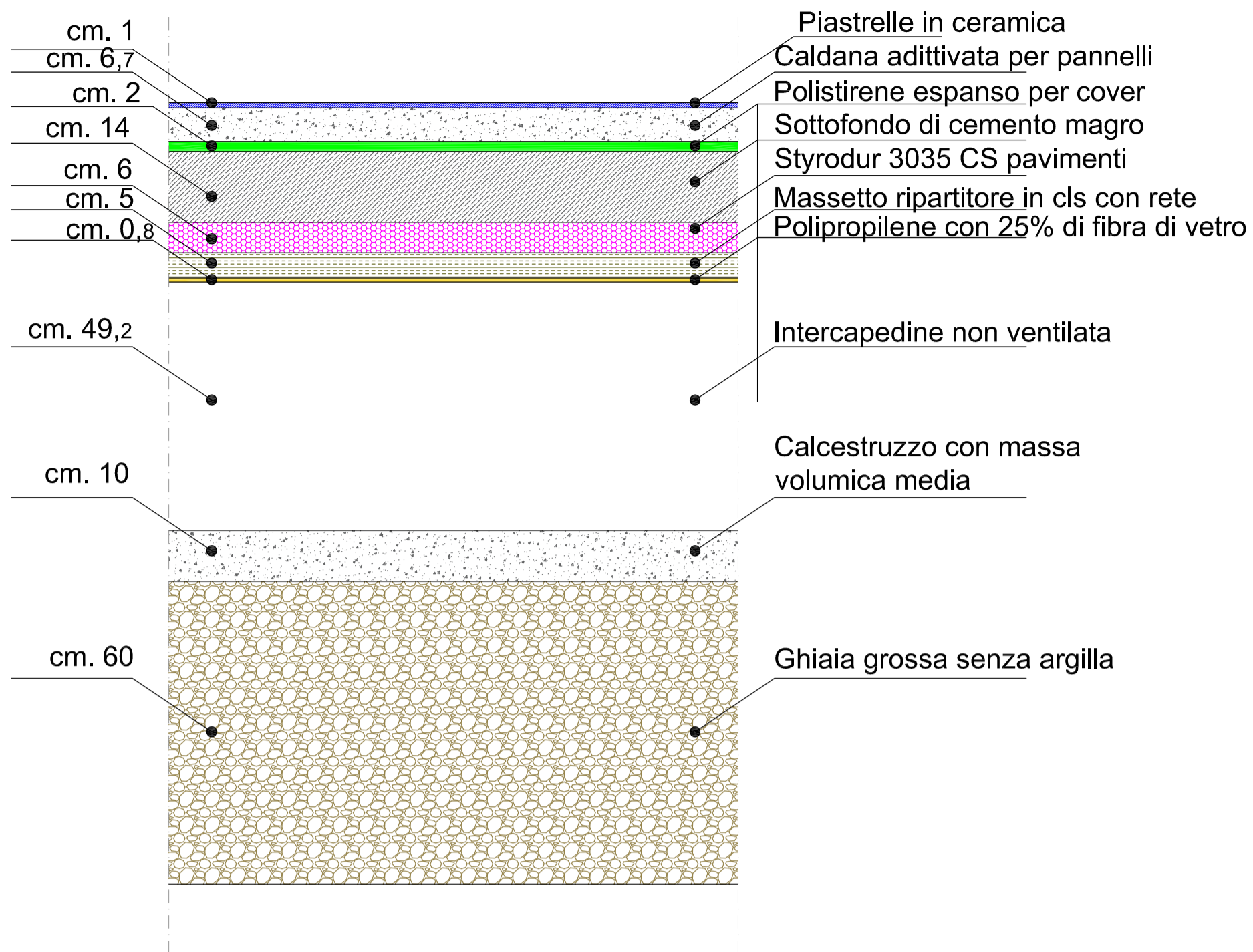
N.	DATA	DESCRIZIONE

NOTE

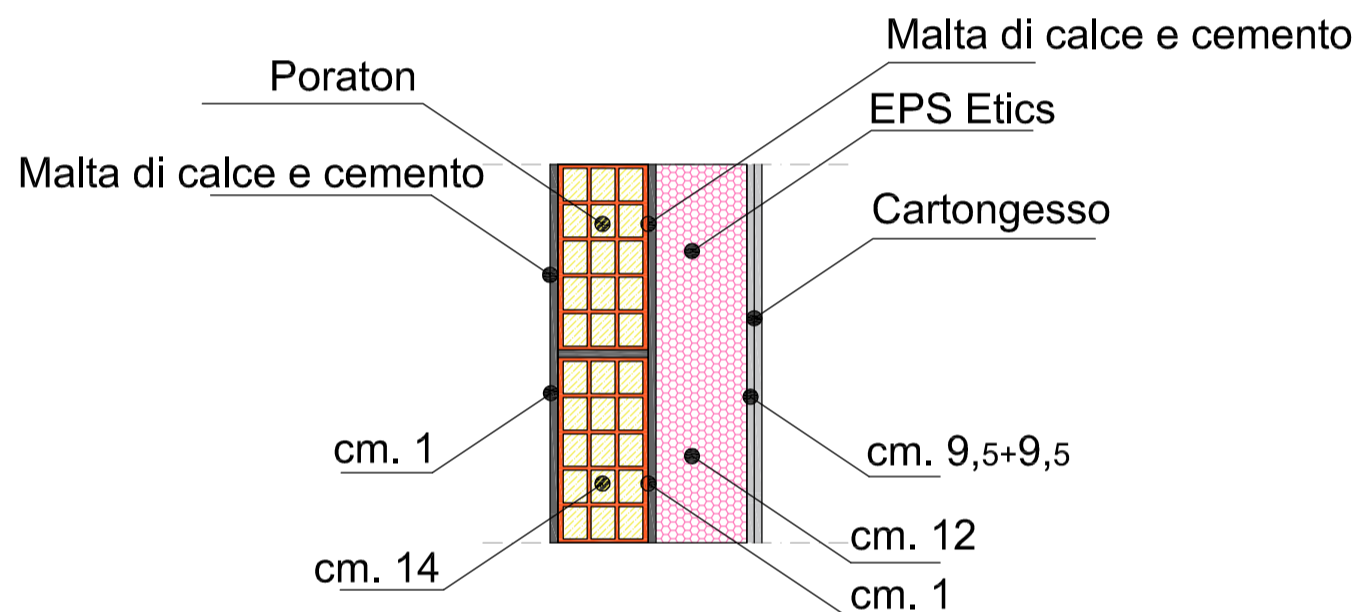
NUM. PROGETTO

DISEGNATORE

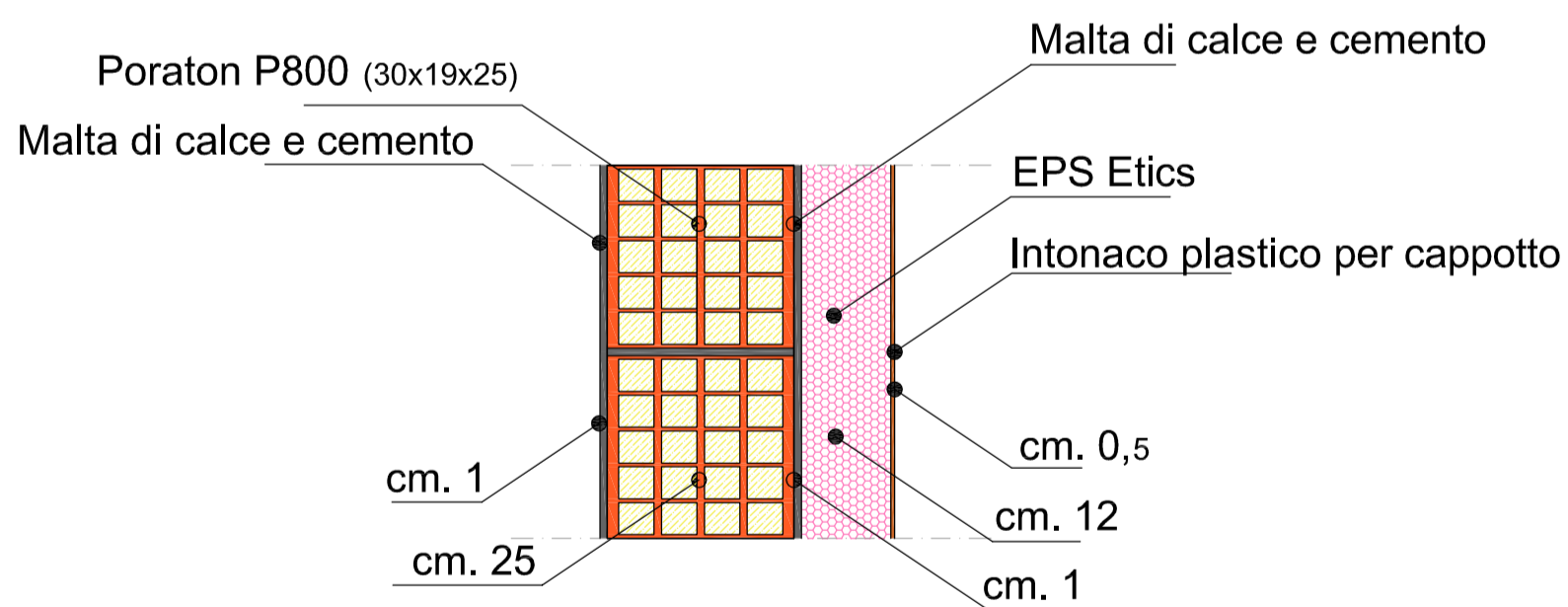
I DISEGNI SONO DI ESCLUSIVA PROPRIETÀ, LA RIPRODUZIONE ANCHE PARZIALE SARÀ PUNITA AI SENSI DI LEGGE.



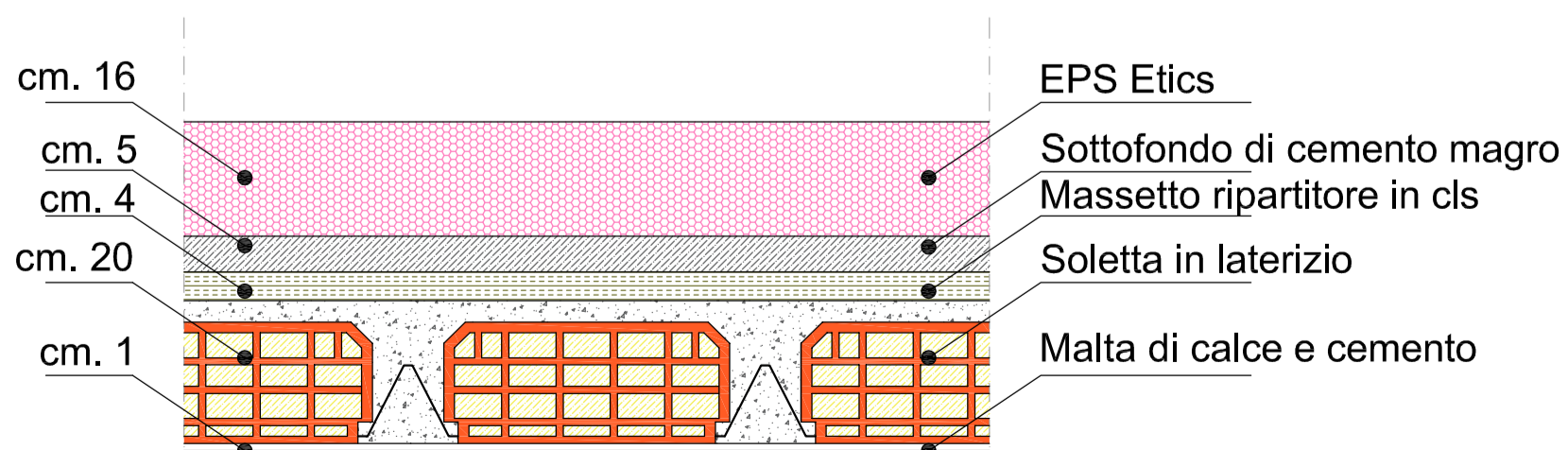
PAVIMENTO CONTRO TERRA



MURATURA LOCALI TECNICI



MURATURA PERIMETRALE



SOLAIO SOTTOTETTO